

AGROZHELE

NEWSLETTER AGRONOMICKÉ FAKULTY MENDELovy UNIVERZITY V BRNĚ
2. ČÍSLO / ZÁŘÍ 2017



APIDOLOGIE – TAKOVÁ „MEDOVÁ“ DISCIPLÍNA

VČELAŘSKÝ VÝZKUM

Strana 5

Z Peru až do Brna

Strana 8

Fotoreportáž: Školní zemědělský podnik Žabčice

Strana 6

ÚVODNÍ SLOVO

Vážení čtenáři,

končí prázdniny, které jste, doufám, strávili zaslouženou relaxací. A pokud aktivně, tak věřím, že někde v zahraničí, kde jste zdokonalovali cizí jazyk nebo alespoň chvíli na praxi v podniku, kde jste aplikovali teoreticky nabyté poznatky.



Ačkoliv je nezaměstnanost v České republice na historickém minimu, stále platí, že firmy – Vaši budoucí zaměstnavatelé, kladou na absolventy rok od roku vyšší a vyšší nároky, a to nejen v odbornosti. Poptávání jsou absolventi s praxí, znalostmi jazyků, ale také zodpovědností, spolehlivostí, organizačními a komunikačními schopnostmi, motivací a otevřeností přijímat nové poznatky.

Výuka na Agronomické fakultě umožňuje studentům získat široký záběr teoretických poznatků z mnoha oborů. Kromě toho je ale naším cílem vybavovat studenty zkušenostmi i v jiných v oblastech, které jim klasické studijní plány a priori neposkytují a které jsou právě praxí nejvíce doceňované. To vše je výsledkem naší dlouhodobé a usilovné aktivní spolupráce s partnery z komerční sféry.

Abychom dosáhli těsnějšího propojení a zlepšili komunikaci s partnery i s Vámi, studenty, vybudovali jsme v roce 2016 fakultní Kariérní centrum. Od svého vzniku je Kariérní centrum nejen místem, kde se setkávají pracovní nabídky firem s poptávkami studentů a absolventů po lukrativních pracovních místech (AgroContact.cz), ale i centrem, kde vznikají a realizují se nápady a vize směřující k vylepšení Vaší pozice na trhu práce. To vše je naším posláním a věřte, že to pro Vás děláme rádi.

Proto se také tento zimní semestr můžete těšit na mnoho zajímavých akcí. Mimo jiné pro Vás otevřeme výběrová řízení na prestižní zahraniční stáže (např. na Louisiana State University v USA), nebo nabídneme soubor tematických workshopů, zaměřených na osobnostní rozvoj (osobní koučink, time management a další). Rádi Vás uvidíme i na tradičních akcích, kterými jsou např. Kafe pod platanem, Noc vědců či mezinárodní vědecká konference s názvem MendelNet.

Věříme, že se tyto i další naše snahy setkají s pozitivní odezvou a že uspokojíme Vaše potřeby nejen v oblasti vzdělávání, ale také v soustavné přípravě na Vaše budoucí povolání.

*Proděkan AF MENDELU pro rozvoj a informační systémy
doc. Ing. Radim Cerkal, Ph.D.*

AGROZHLED
Newsletter Agronomické fakulty
Mendelovy univerzity v Brně

Vydává AF MENDELU, Zemědělská 1, 613 00 Brno
Foto: AVC MENDELU, Martin Havlát, Jiřina Šírková,
Kriminalistický ústav Praha
Náklad 2 500 ks. Číslo 2/2017. Vyšlo 26. 9. 2017

Fotografie na obálce: Absolventky navazujícího magisterského studia oboru Chov koní a agroturistika
Veronika Fikesová a Barbora Nováková na Školním zemědělském podniku v Žabčicích. Foto: Martin Havlát.

Vynikáme

téměř stoletou tradicí ve vzdělávání a výzkumu

nabídkou atraktivních studijních oborů

moderním výukovým a experimentálním zázemím (praktická výuka na školním zemědělském podniku; jezdecký klub; chov ryb a drůbeže na fakultě; vlastní poloprovozy: zpracování masa a mléka, sladovna, pivovar, pekárna; Centrum BAT technologií; moderní laboratoře; skleníky a fytotrony)

možností studia na 80 evropských i mimoevropských univerzitách

širokou spoluprací s praxí

zajímavým programem stipendií

výborným uplatněním na trhu práce



Dny otevřených dveří na Agronomické fakultě

12. 1., 26. 1. a 16. 2. 2018
Budova Q
Mendelova univerzita v Brně

Kontaktní adresa:
Agronomická fakulta
Mendelova univerzita v Brně
Zemědělská 1665/1, 613 00 Brno

agro@mendelu.cz
af.mendelu.cz
facebook.com/af.mendelu



Jsme AGRO široce rozkročená fakulta

Nabízíme

Bakalářské studijní obory (titul Bc.) – 3 roky studia

Agrobyznys, Agroekologie, Fytotechnika, Molekulární biologie a biotechnologie, Odpadové hospodářství (+K), Pozemkové úpravy a ochrana půdy, Provoz techniky, Rostlinolékařství, Technologie potravin, Všeobecné zemědělství (+K), Zootechnika.

Navazující magisterské studijní obory (titul Ing.) – 2 roky studia

Agrobyznys, Agroekologie, Automobilová doprava, Biotechnologie rostlin, Ekotrofologie, Fytotechnika, General Agriculture (AJ), Chov koní a agroturistika, Jakost a zdravotní nezávadnost potravin, Krmivářství, Provoz techniky, Rostlinolékařství, Rozvoj venkova, Rybářství a hydrobiologie, Technologie a management odpadů (+K), Technologie potravin, Všeobecné zemědělství (+K), Zootechnika, Živočišné biotechnologie.

(Vysvětlení zkratk v závorce: +K = obor je vyučován i v kombinované formě, AJ = v anglickém jazyce)

Úspěšní absolventi navazujících magisterských oborů mohou následně pokračovat i v **doktorském studiu** a získat titul **Ph.D.**

Víte že...

... univerzita používá adresu Brno, Zemědělská 1 více než 90 let? Brněnská městská rada změnila v roce 1926 název ulice na návrh profesorského sboru Vysoké školy zemědělské v Brně. Do té doby sídlila univerzita V Černých polích 1. (univerzitní archiv)



OČIMA STUDENTŮ

AGROstudenti



Po celé mé bakalářské studium mě provázelo přátelské prostředí, které na univerzitě panuje. Jistě je toho hodně, co by mohlo být lepší, ale oceňuji přednášející i cvičící za jejich vstřícnost, neboť se nemusíte bát zeptat na věci, které vás při studiu zajímají, vždy je prostor pro diskuzi a objasnění nejasných témat. Kromě toho zápal mnohých přednášejících vás motivuje k získání dalších znalostí v dané problematice. Na Agronomické fakultě je velký výběr témat bakalářských prací, které zahrnují i praktickou část, čehož si velmi vážím. Svoji bakalářskou práci jsem zpracovával na Ústavu molekulární biologie a radiobiologie, kde jsem se setkal s velmi přátelským přístupem všech pracovníků,



Letecký pohled na výzkumnou bázi ŠZP Žabčice.

kteří mi byli ochotni poradit a pomoci, kdykoliv jsem potřeboval. Od spolužáků vím, že tato atmosféra panuje i na ostatních ústavech a umožňuje rozvíjet studentům jejich praktické zkušenosti v laboratoři a v praxi. Navíc vedoucí prací obětují svůj čas, aby předali své zkušenosti a cenné rady, za což patří můj velký obdiv a díky doktoru Martinu Černému, ale i všem ostatním.

Bc. Miroslav Berka

1. ročník navazujícího magisterského studia,
obor Biotechnologie rostlin

Víte že...

... existuje Akademický senát Agronomické fakulty? Akademický senát fakulty je samosprávný zastupitelský orgán zřízený zákonem o vysokých školách. Jeho členy volí akademická obec fakulty – tedy studenti i pedagogové a funkční období může být maximálně tříleté. Senát schvaluje rozdělení finančních prostředků fakulty a kontroluje

jejich využívání, schvaluje podmínky pro přijetí ke studiu, usnází se na návrhu jmenování nebo odvolání děkana, a protože je z 1/3 tvořen studenty, zastupuje také zájmy studentů. Všechna jednání senátu jsou veřejná.



Studenti – členové Akademického senátu Agronomické fakulty (zleva):

Ing. Jiří Antošovský

3. ročník doktorského studia, obor Obecná produkce rostlinná

Bc. David Jeník

1. ročník navazujícího magisterského studia, obor Krmivářství

Tomáš Krajíček

3. ročník bakalářského studia, obor Provoz techniky

Ing. Zuzana Lacková

2. ročník doktorského studia, obor Zemědělská chemie

Ing. Stanislav Navrátil

2. ročník doktorského studia, obor Speciální zootechnika

Ing. Magdalena Přibilová

2. ročník doktorského studia, obor Obecná zootechnika

Ing. Lenka Urbánková, DiS.

2. ročník doktorského studia, obor Obecná zootechnika

VĚDA A VÝZKUM

Apidologie taková „medová“ disciplína

Včelín v areálu univerzity.



Doc. Ing. Antonín Přidal, Ph.D.
Vedoucí oddělení včelařství
Ústav zoologie, rybářství,
hydrobiologie a včelařství,
AF MENDELU

Jejich existence je považována za samozřejmost, často nás spíše obtěžují, anebo je téměř nevnímáme, přesto mají své nezastupitelné místo v každodenních rituálech přírody. Hovoříme o **včelách**, které jsou v ČR pod „dohledem“ takřka 54 tisíc včelařů. Svě místo má **chov a výzkum včel také na Mendelově univerzitě v Brně**. Důvodem je zajištění podmínek pro výuku a experimentální účely. Garantem těchto aktivit je **doc. Ing. Antonín Přidal, Ph.D.**, který společně s dalšími kolegy nedávno publikoval aktuální výsledky svých výzkumů:

„Týkaly se oblasti studia **struktury včelích virů**. V současnosti totiž patří k předním rizikům v chovu včel. Jde zřejmě o jejich reakci na sníženou imunitu v důsledku mnoha faktorů. Studie pomůže lépe pochopit proces vstupu virů do buněk, který je klíčový pro spuštění a tedy i zamezení virové infekce,“ popisuje ojedinělý výzkum doc. Přidal a dodává, že „**včelí disciplíny** mohou na fakultě **studovat** zájemci v několika předmětech. Ty jsou zaměřené nejen na klasický chov včelstev, ale i ekologické aspekty chovaných i volně žijících včel a čmeláků, či samotné včelí produkty a jejich využití.

Podle jeho slov ani dnes **není tento obor na úbytě**, jak se často mylně uvádí. „Ve včelařských tiskovinách se to traduje více jak 200 let, ale včelařů za tu dobu výrazně neubýlo. Stejný počet včelařů tu byl i v roce 1850. Jde o zavádějící informaci podobně jako tu, že čmelák nemá žihadlo,“ doplnil doc. Přidal s tím, že **do výzkumu** se na fakultě mohou **zapojit studenti** se zájmem o chov včely medonosné a znalostmi práce s včelstvy.

Nenahraditelná včela

Výzkum na včelách, stejně jako včely samotné, mají **nezastupitelné místo**. „Ekosystémové služby včel zatím nedokážeme nahradit. Současné snahy šlechtitelů sice jdou cestou samosprašných kultivarů s cílem snížit potřebu opylovatelů, přesto jejich funkce v přírodě je a bude nenahraditelná“ zdůraznil doc. Přidal. Hnací **motorem výzkumu** jsou pak **zejména chyby**, kterých se člověk v chovu včel dopouští.

Kapka historie...

Zkoumán je i **med**, který **pochází z Arboreta**, kam dělnice ze včelína v areálu MENDELU snadno doletí. Historicky se o včelín staral Ing. Jiří Svoboda, Ph.D. „Především jeho péčí jsme se vyhnuli totálnímu ztrátám, které nebyly v minulosti na území ČR výjimkou. Byla tak zachována **dlouholetá tradice včelařství na MENDELU**, u jejíhož zrodu stáli např. prof. Soudek (nechal zbudovat první včelín), nebo prof. Tomšík (po 2. světové válce se postaral o jeho obnovu). Za zmínku stojí také jména prof. Kubišové, Ing. Paráka a Ing. Háslbachové, kteří se zasloužili o znovuoobnovu včelína po roce 1989,“ doplnil výčet jmen doc. Přidal s odkazem na další informace z historie univerzitních včelínů na webových stránkách ústavu (uzrhv.af.mendelu.cz/oddeleni-vcelarstvi/27262-ustavni-vcelin).

(vh)

Virologický výzkum byl podpořen především z projektu the European Research Council under the European Union's Seventh Framework Program Grant (FP/2007-2013)/ERC Grant Agreement 355855 a z EMBO Grant Agreement European Molecular Biology Organization (EMBO)-IG 3041 (to P.P.).

Na světě je cca 25 000 druhů včel.

Celosvětově počet včelstev neustále roste.

V rámci EU připadá na jednoho včelaře cca 900 obyvatel (v ČR cca jen 200 obyvatel).

Brno-město je nejvíce „zavčelený“ okres ČR.

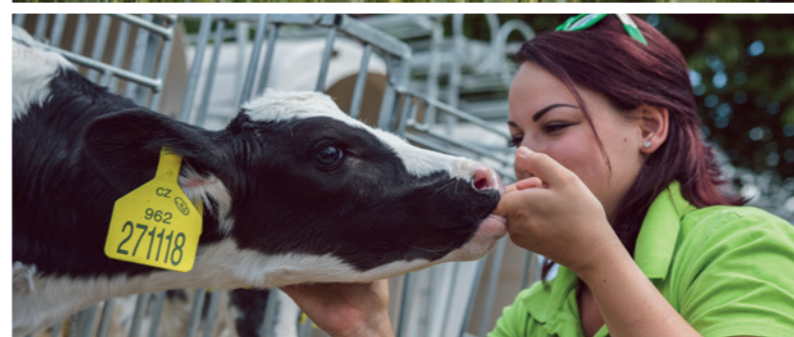
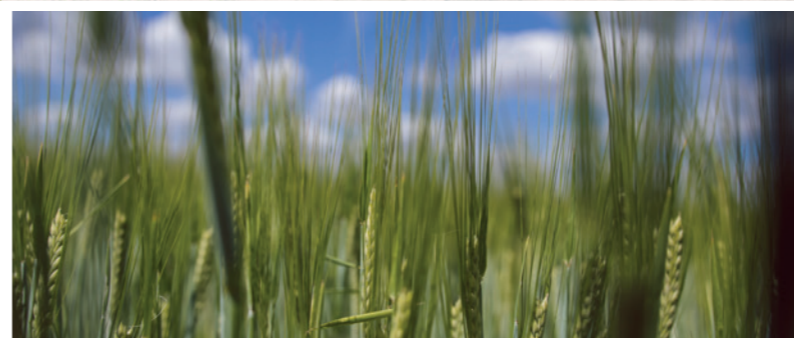
FOTOREPORTÁŽ

Školní zemědělský podnik Žabčice

Účelové zařízení univerzity (25 km jižně od Brna) slouží zejména k **praktické výuce a praxím studentů**. Je zázemím pro **vědeckovýzkumné aktivity studentů** při řešení jejich závěrečných prací a **výzkumnou, vývojovou, demonstrační a poradenskou činnost** akademických pracovníků univerzity. Další činností podniku je **produkce a prodej komodit zemědělské výroby** (živočišné i rostlinné) a výroba a prodej vína.

Historie podniku je datována do období let **1922–1925**. Nyní podnik sestává ze dvou pracovišť – Žabčice a Lednice s přibližně 110 zaměstnanci na celkem šestnácti střediscích. Podnik obhospodařuje téměř **2400 hektarů půdy** a chová přibližně **1200 ks skotu**, z toho je 560–570 dojníc s průměrnou užitkovostí 9850 litrů mléka. Pro potřeby výuky studentů podnik chová i **10 kusů jezdeckých koní**. Dlouholetým ředitelem podniku je **Ing. Radomil Měřinský**.

V roce 2017 získal podnik status **Demonstrační farmy** podporované Ministerstvem zemědělství ČR v rámci dotačního programu **9.F.m.** Nejvýznamnější prezentační akcí realizovanou ve spolupráci s Agronomickou fakultou a Zahradnickou fakultou je **polní den MendelAgro** (mendelagro.cz).



Z Peru až do Brna

Jmenuji se **Leiter Granda Cruz** a pocházím z La Coipa, což je místo, které najdete na mapě Jižní Ameriky ve státě Peru. Tato země, kde jsem se ve městě Costa narodil, je přibližně šestnáctkrát větší než Česká republika.

První informace o České republice jsem získal až při studiu střední školy v hlavním městě Lima. Zde jsem se také poprvé seznámil a nadchl dílem spisovatele Milana Kundery. Cíl mé další životní cesty pak byl jasný – poznat jeho rodnou zemi. Rozmluvit jsem si to nenechal ani od příbuzných a známých, kteří úspěšně studovali v jiných částech Evropy (Itálie, Francie).

Jelikož pocházím z farmářské rodiny, toužil jsem po dalším vzdělávání v oblasti zemědělství. Volbou studia na Mendelově univerzitě v Brně do sebe vše pěkně zapadalo – nejen že má univerzita tradici a dobré jméno, ale nachází se v místě, které je úzce spjato právě s životem Milana Kundery. Přijatelná pro mě byla i finanční stránka, a tak jsem si Brno s jeho jedinečnou atmosférou a bohatým kulturním životem oblíbil ihned po příjezdu.

Z nabídky studia na Agronomické fakultě jsem si vybral obor Fytotechnika. Dnes mohu říci, že jsem měl ve výběru „Alma mater“ štěstí, protože jsem potkal dobré lidi jak mezi spolužáky, tak i učiteli. Ti všichni ještě více prohlou-



Zleva: doc. R. Cerka, Ing. B. Kocourková, Ing. L. G. Cruz.



Merlík čilský (quinoa) na lokalitě v Žabčicích.

bili můj pozitivní vztah k České republice a především mi pomohli s češtinou, která je velmi obtížná, ale překrásná. A co více – díky těmto lidem považuji Česko za svůj druhý domov.

Vlastní průběh studia zcela naplnil, ba v mnohém i předčil, moje očekávání – široký přehled jsem získal nejen v evropském, ale i světovém zemědělství a to především v oblasti tradičních i moderních přístupů při hospodaření s půdou a vodou v krajině. Velkou porci zážitků jsem si dovezl také ze zahraničí – v rámci ERASMU jsem poznal Španělsko, nyní jsem opakovaně na stáži v Kolumbii. Všechny zkušenosti jsou velmi důležité pro prosperitu země, odkud pocházím a kam se chci takto odborně „vyzbrojen“ vrátit.

Nyní dokončuji doktorské studium, které mám stejně jako pregraduální financované stipendiem MŠMT. Velkou radost mi dělají pokroky ve výzkumu, kterých jsme s kolegy dosáhli nejen při studiu pro mě velmi blízké plodiny – merlíku čilského (quinoi). O jeho potenciálu jsem z domoviny tušil, ale až zde jsem měl možnost zjistit jeho podstatu. Co mi radost trochu kazí je velké množství formulářů, bez nichž se zde cizinec neobejde.

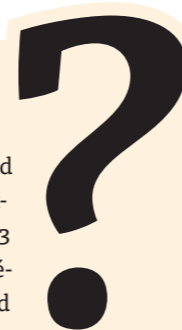
Doufám, že moje působení zde obohatilo nejen mě, ale i lidi, se kterými jsem pracoval či trávil volný čas. Můj profesní život je teprve kousek za startovní čarou, ale i tak si troufnu říci, že pobýt v cizí zemi byla sice těžká zkouška, ale bylo to nejlepší, co jsem dosud v životě udělal.

Leiter Granda Cruz, 22. 8. 2017, AF MENDELU

QUINOA
MERLÍK ČILSKÝ

Víte že...

... quinou pěstovali Inkové v Jižní Americe již před pěti tisíci lety? Dnes svými znamenitými vlastnostmi dobývá celý svět! Quinou, která se v roce 2013 stala mezinárodní potravinou roku, zařadil do svého výzkumného programu americký Národní úřad pro letectví a kosmonautiku NASA jako ideální potravinu pro dlouhé kosmické lety. Recepty z quinoj najdete na [facebook.com/MojeQuinoa](https://www.facebook.com/MojeQuinoa)



Cesta, jak získat zkušenost v oblasti projekt managementu – i takové možnosti mají studenti v rámci zapojení do marketingového výzkumu v mezinárodní firmě Kleffmann Group.

Začni jako student, a to hned na mezinárodním poli

Výborný základ znalostí plodin, zemědělské prvovýroby a všech zákonitostí a specifík tohoto oboru – to je hlavní důvod zájmu odborných firem o spolupráci se studenty AF MENDELU. Jednou ze společností, kde mohou získat praxi i následně uplatnění, je **Kleffmann Group, s.r.o.** Na českém a slovenském trhu působí firma již 25 let a její pobočku najdeme i v Brně. V loňském roce zahájila tato globální agentura pro výzkum trhu se zaměřením na zemědělství **intenzivní program stáží pro studenty a absolventy.**

Asistentem ve výzkumných projektech

Student na pozici asistenta projektového manažera projde za tři měsíce postupně celým procesem plodinového výzkumu. „Stáž začíná v červnu, to již v terénu končí sběr dat pro obilniny, řepku a kukuřici. Pak nastává náročná fáze jejich zpracování, jako je kódování dotazníků, první kontrola kvality, ověřování chybějících údajů, vkládání a kontrola dat po kalkulaci, vytvoření reportu a prezentace pro klienta,“ popsala některé z činností **týmová manažerka Hana Steinbachová** s důrazem na to, jak rozsáhlou zkušenost v oblasti projekt managementu mohou stážisté ve firmě získat.

Kompetence a zase kompetence...

Oblastí, v nichž si studenti rozšíří profesní kompetence, je mnoho. Od participace na plánování metodik a vlastního průběhu marketingových výzkumů až po organizaci sběru a analýzy dat a pochopitelně i asertivní komunikaci s klienty. „Mimo rámec hlavních aktivit **připravujeme projekt**

analýzy satelitních dat, zaměřené na rozeznávání plodin pro přesné, včasné a detailní odhady osevních ploch. Náš tým proto budeme brzy rozšiřovat o nové kolegy, což je, myslím, zajímavá nabídka právě pro studenty fakulty“, dodala Steinbachová.

Prestižní pozice i zahraniční stáže

Zkušenosti získané ze stáže mohou studenti v budoucnu uplatnit také v jiné firmě. Práce s databázemi a speciálními programy, metodami ověřování a získávání informací společně se schopností rozlišit jejich relevanci nebo rychlé a správné rozhodování jsou zúročitelné napříč celým pracovním trhem. Výhodou pro zaměstnance naší firmy může být také **zahraniční stáž,** kdy se mohou dostat na prestižní pozice v rámci jedné mezinárodní firmy v podstatě kamkoliv. „Takových příležitostí není mnoho, nicméně během posledního roku z týmu sedmi kmenových pracovníků již odešli dva – jedna do pobočky v Brazílii a jeden na centrálu v Německu,“ uvedla manažerka Steinbachová.

Nechybí ani humor

Firma v nabitém konkurenčním prostředí nabízí samozřejmě několik **standardních i nadstandardních benefitů,** nouze není ani o legraci. „Každý rok nás čeká zábavný a akční vánoční večírek, v létě chlazené melouny či nanuky, 28 dnů dovolené, různé soutěže o poukázky nebo třeba čerstvá káva servírovaná přímo managementem,“ doplnila, s patřičnou dávkou humoru, **týmová manažerka Kleffmann Group Hana Steinbachová.**

(vh)

Spolek absolventů „KLAS AF MENDELU“

Dovolte, abychom Vám na tomto místě přinášeli aktuální informace z dění v našem novém fakultním spolku s názvem „Spolek absolventů, přátel a studentů Agronomické fakulty Mendelovy univerzity v Brně“ („KLAS AF MENDELU“). Spolek byl založen 19. 5. 2017 jako profesní a nepolitická organizace. Cílem spolku je budování dobré pověsti Agronomické fakulty a jejich studentů a absolventů, navazování spolupráce s firmami, pořádání vzdělávacích,

kulturních a zábavních akcí pro studenty, absolventy a přátele fakulty, poradenství ve studijních záležitostech a šíření relevantních informací mezi studenty fakulty. Základním symbolem spolku je jeho logo se stylizovaným motivem klasu a názvem KLAS AF. Tedy se symbolem, který vyjadřuje úzkou vazbu k Agronomické fakultě.



„Štěstí se má pokoušet“

I díky tomuto přesvědčení se podařilo úspěšné absolventce Agronomické fakulty Mendelovy univerzity v Brně **plk. Ing. Haně Šulákové, Ph.D.** získat práci, která ji naplňuje, baví a v níž se stala uznávanou odbornicí. K tomu, aby se stala jedinou kriminalistickou entomoložkou v naší zemi, však samozřejmě jen štěstí nestačilo.

Paní doktorko, Vaše práce je velmi specifická. Věděla jste, už když jste se hlásila na Mendelovu univerzitu v Brně, čím chcete být?

V době, kdy jsem se hlásila na univerzitu, jsem ještě vůbec neměla představu, čím se v budoucnu budu zabývat. Přihlásit se na Všeobecné zemědělství na Mendelově univerzitě v Brně bylo logickým vyústěním mého předchozího studia na Střední zemědělské škole v Bruntále. Nakonec jsem pokračovala na univerzitě i v doktorském studiu.

Jaká cesta tedy k Vašemu zaměstnání vedla?

Zvláštní. Zábavná. Nelogická. Neuvěřitelná. Tak bych mohla definovat cestu ke svému zaměstnání. Ještě koncem studií, když jsem hledala práci, mi kamarád navrhl, ať to zkusím u policie. Začala jsem se o tuto možnost zajímat, ale záhy jsem narazila na problém. V roce 2002 byl tzv. stop stav pro nábor žen k policii. Odpověděla jsem tedy na inzerát, ve kterém hledali pro pozici vyšetřovatele v Praze právnicky vzdělané muže. Uběhly dva, tři dny a volal mi náborář z Prahy. Jeho první otázkou bylo: „Paní inženýrko, umíte číst?“. Odpověděla jsem, že ano, ale on pokračoval: „No, potom tedy nevím, ale já hledám právnicky vzdělané muže a odpovíte mi vy, žena s biologickým vzděláním. Můžete mi to nějak vysvětlit?“ V ten okamžik mne napadla jediná odpověď a vyhrkla jsem: „Víte, mám pocit, že štěstí se má pokoušet!“ Náborář se začal smát a reagoval slovy: „Vy se mi vážně líbíte. Nebude vám vadit, když vaši žádost postoupím na Kriminalistický ústav?“ A za necelý týden mě pozvali na osobní pohovor.

Dá se v krátkosti shrnout, co obnáší Vaše práce forenzní entomoložky?

Zcela zjednodušeně a velice zkráceně forenzní entomolog využívá znalostí o hmyzu a jiných bezobratlých pro potřeby právního systému, v mém případě zejména pro orgány činné v trestním řízení. Jen ojediněle se zabývám přestupky nebo občansko-právními spory. Nejčastěji se obor využívá pro stanovení tzv. doby kolonizace, která říká, jak dlou-



Speciální bioložka a forenzní entomoložka plk. Ing. Hana Šuláková, Ph.D. pochází z Olomoucka. Po absolvování Mendelovy univerzity v Brně začala v roce 2002 pracovat u Policie ČR v Kriminalistickém ústavu Praha, kde působí dodnes. Je členkou České zoologické společnosti a Evropské společnosti pro forenzní entomologii. Kromě vědecko-výzkumné činnosti má na svém kontě řadu odborných textů, přednášek a kurzů.

ho se zajištěný hmyz vyskytoval na daném těle mrtvého. Z dalších oblastí, ke kterým se může forenzní entomolog vyjádřit je, zda bylo s mrtvým tělem manipulováno, např. dodatečně zakopáno pachatelem nebo naopak odkryto např. zvířaty. V omezené míře se můžeme vyjádřit také k přesunu těla z místa na místo.

Poznatků forenzní entomologie se využívá také u žijících lidí pro určení doby týrání anebo zanedbání péče o svěřenou nebo nemohoucí osobu, např. malých dětí, starých lidí a nepohyblivých pacientů.

Kromě zmíněné znalecké činnosti patří k mé práci také výzkumná činnost, při které řešíme, jak zlepšit zajišťování, transport a samotnou analýzu entomologických stop, nebo např. hodnotíme rozkladný proces činností hmyzu v našich zeměpisných podmínkách nebo při působení různých faktorů, protože údaje dostupné ze zahraniční literatury u nás často nelze bez potřebných úprav aplikovat.

Věnuji se i vzdělávání, teorii přednáším policejním vyšetřovatelům, státním zástupcům, soudcům, ale také soudním lékařům.

Jakou tradici má forenzní entomologie v naší kriminalistice? Máte na co navazovat?

Forenzní entomologie má v naší zemi skutečně dlouhou praxi, která je srovnatelná s celosvětovým užíváním tohoto oboru. První pojednání o využití hmyzu v kriminalistice napsal již profesor Jan Obenberger v roce 1953. Počátky praktického využití forenzní entomologie se u nás datují již do konce 60. a potom zejména 70. let 20. století, kdy po-

KALENDÁŘ

Září 2017

Kafé pod platanem
před budovou C, MENDELU, Brno
26. 9. 2017

Gaudeamus
výstaviště Agrokomplex Nitra
27.–28. 9. 2017

44. ročník Mistrovství České republiky v orbě
Přerov-Prosenice
29.–30. 9. 2017

Říjen 2017

Jak na univerzitní informační systém – UIS, seminář pro studenty
budova C, MENDELU, Brno
4. 10. 2017

Noc vědců na MENDELU
MENDELU, Brno
6. 10. 2017

Study & CAREER FAIR AKADEMIA & VAPAC
Bratislava
10.–12. 10. 2017

Gaudeamus
BVV Brno
31. 10.–3. 11. 2017

Naučte se využít vlastní potenciál! Interaktivní workshopy pro studenty
pavilon M, MENDELU, Brno
10/11/12/2017

Listopad 2017

MendelNet 2017
MENDELU, Brno
8.–9. 11. 2017

JobChallenge
BVV Brno
22. 11. 2017

Přemýšlíte o studiu v zahraničí? Seminář pro studenty
pavilon M, MENDELU, Brno
11/2017

Leden 2018

Den otevřených dveří na AF MENDELU
budova Q, MENDELU, Brno
12. 1. 2018

Gaudeamus
výstaviště PVA Expo Praha
24.–25. 1. 2018

Den otevřených dveří na AF MENDELU
budova Q, MENDELU, Brno
26. 1. 2018

Únor 2018

Den otevřených dveří na AF MENDELU
budova Q, MENDELU, Brno
16. 2. 2018

licie oslovovala univerzitní profesory, jednotlivé entomology a specialisty na hmyz. Na přelomu 70. a 80. let 20. století začal psát entomologické posudky můj předchůdce v Kriminalistickém ústavu RNDr. Milan Laupy. A rozhodně nesmím opominout prof. Dr. Ing. Dalibora Povolného, DrSc. z Mendelovy univerzity v Brně, který byl znaleckou činností na poli forenzní entomologie vyhlášený a na univerzitě působil ještě během mých studií. Krátce před mým nástupem do Kriminalistického ústavu odešel do důchodu RNDr. Laupy, který neměl žádného následovníka. Takže když jsem projevila o obor zájem, setkala se to s kladnou odezvou. Potom následovaly první konzultace u prof. Povolného, dále stáže a konzultace v zahraničí a přijetí do Evropské společnosti pro forenzní entomologii. Současné postupy a znalosti odpovídají zahraniční úrovni.

Přestože jste na univerzitě nestudovala entomologii, využila jste svého vzdělání na Agronomické fakultě v praxi?

Znalosti jak ze střední zemědělské školy, tak následně z Mendelovy univerzity v Brně využívám zcela a naplno. Kromě forenzní entomologie se profesně zabývám také tzv. kriminalistickou biologií, která představuje zkoumání biologického materiálu ze stop. Zde se využívají různé imunologické, sérologické, mikroskopické metody a po-

stupy, barvicí techniky apod. Při své práci v základu využívám veškeré poznatky z anatomie, morfologie, fyziologie zvířat i rostlin, dále zoologie, mikrobiologie, chemie a zemědělské a lesnické entomologie. Nemohu opominout ekologii, protože forenzní entomologie není jen o taxonomii, tj. přesném určení hmyzu, ale zejména o vývojových cyklech, reprodukčních schopnostech, mortalitě, vnitrodruhové a mezidruhové kompetici a mohla bych pokračovat. Univerzita mi dala všeobecný přehled a možnost si mnoho věcí vyzkoušet. Když ke všem předmětům přistupujete s otevřenou myslí, můžete si z každého odnést alespoň střípek informace, která vám může být někdy v životě užitečná.

Jakou perspektivu má podle Vašeho názoru studium na Agronomické fakultě Mendelovy univerzity v Brně?

Podle mého názoru vysokou. Každý si při studiu může najít svou oblast zájmu. Ten, kdo není ještě rozhodnutý, čím se chce po univerzitě zabývat, může získat všeobecný přehled. Pokud již během studia má představu o své budoucnosti, není vůbec obtížné se stát specialistou. Je to čistě o osobní volbě, prioritách a přístupu ke studiu.

(pt)

FOTOSOUTĚŽ

Moje fakulta

Nejneobyčejnější pohled studenta na
Agronomickou fakultu

Vyhlášení: 26. 9. 2017

Uzávěrka: 16. 11. 2017

Ceny:

1. Tablet
2. Workshop Naučte se využít vlastní potenciál
3. Předplatné časopisu z vydavatelství Profi Press

Více na www.agrocontact.cz



Víte že...

... za necelé dva roky své existence poskytl portál pracovních příležitostí AgroContact.cz absolventům a studentům Agronomické fakulty více jak

330 pracovních nabídek, stáží a brigád od 190 zaměstnavatelů nejen z České republiky? Aktuální nabídky a nově i statistiky můžete sledovat na www.

agrocontact.cz/statistiky/. A co pro vás chystáme nového? Spolupráci firem při psaní bakalářských, diplomových a disertačních prací.



Mendel⁷
Net¹
²0¹ 24
years



PP
ROFI PRESS s.r.o.

ICF
International Coach Federation

Czech Republic
Charter Chapter

Objednávej online na

vazbic.cz

Kdykoliv a odkudkoliv
Bez flešky a **bez čekání**
S možností **platby online**
O vyhotovení tě **informujeme**



Sleduj náš Facebook
a nic ti neunikne!

facebook.com/vazbic.cz

Aktuální **akce a výhody**
Mimořádné **otevřací časy**
Rady k dokončení diplomky
Nejčastější **chyby při psaní**